

万一に備えながら、
資産形成もできる保障
せいめい共済

終身生命共済・個人長期生命共済

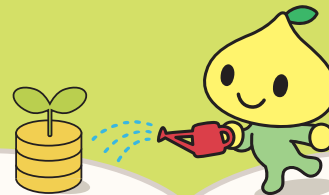
終身 生命プラン

将来も今の暮らしもこだわる保障
新団体年金共済

新団体年金共済

カーライフを応援する、頼れる補償
マイカー共済

自動車総合補償共済

公式キャラクター
ピットくん

保障と資産形成！

ご相談

お見積もり

キャンペーン

2025年
12月1日(月) ~ 2026年
2月28日(土)

〈組合員の方に〉

期間中に保障相談・お見積もりをご依頼いただき、アンケートにご回答いただいた方の中から

抽選で

300名様に当たる！！

100
名様

**HIDISC
ポータブル電源**

安全性を追求した
ポータブルパワーステーション

サイズ：約106.5×96×170mm
容量：24,000mAh/88.8Wh
重量：約960g

100
名様

**プログラミング工作
デジタル貯金箱編**

センサーを使ったプログラミングで、
お金を入ると目が光る！音が鳴る！

サイズ：280×197×60mm
材質：ABS、紙

100
名様

**体重体組成計
ドクターズキャンコネクト**

専用アプリ連携で11項目のデータ管理ができる。
1つのアカウントで最大10人分の測定結果を管理可能。

サイズ：260×260×24mm
材質：強化ガラス、HIPS樹脂、ABS、ステンレス



- ご応募いただける方：滋賀県・奈良県・京都府・大阪府・和歌山県・兵庫県に拠点のある団体に所属されている組合員。
- マイカー共済の場合、お車1台のお見積もりに対して1回のご応募が可能となります。
- 希望賞品は、ご応募の際に第1希望、第2希望、第3希望をご回答いただけます。ご希望に添えない場合もございますので、あらかじめご了承ください。
- 写真はイメージです。

キャンペーンについてのお問い合わせ

こくみん共済 coop (全労済)
ご相談・お見積もりキャンペーン事務局

0120-725-703

受付時間 平日9:00~17:00

(土・日・祝、年末年始は休業)

※キャンペーン事務局へのお問い合わせは 2025年12月1日より承ります。

貯蓄性商品・マイカー共済に対するお問い合わせ・保障相談・見積方法は裏面でご確認ください。

たすけあいの輪をむすぶ

たすけあいから生まれた保障の生協です。「こくみん共済 coop」は営利を目的としない保障の生協として共済事業を営み、相互扶助の精神にもとづき、組合員の皆さまの安心とゆとりある暮らしに貢献することを目的としています。この趣旨に賛同いただき、出資金を払い込んで居住地または勤務地の共済生協の組合員となることで各種共済制度をご利用いただけます。

関西統括本部

滋賀県労働者共済生活協同組合
奈良県労働者共済生活協同組合全京都労働者共済生活協同組合
全大阪労働者共済生活協同組合和歌山県労働者共済生活協同組合
兵庫県労働者共済生活協同組合

こくみん共済〈全労済〉

全国労働者共済生活協同組合連合会 coop

保障相談・見積依頼書

ボールペンではっきりとご記入ください。

ご依頼者の情報

おなまえ	フリガナ	生年月日	西暦	昭和	平成	年	月	日
		日中のご連絡先	— —					
現住所	フリガナ	メール アドレス						
	〒		□□□□□□□□					

※この見積依頼書に記載いただいた個人情報は、掛金見積もりを行うために活用するほか、当会の各種共済・サービスのご案内に利用させていただきます。

個人情報の取り扱いについては当会ホームページ(<https://www.zenrosai.coop>)でご確認ください。

※ご相談等をご希望の場合、電話またはメールにてご連絡を差し上げる場合がございます。

新団体年金共済 せいめい共済 などをご検討中の方は、

▼ こちらの用紙へご記入のうえ、ご相談をお申し込みください ▼

保障相談をご希望の場合、以下のQ1～Q3について、該当するものに ☒、もしくはご記入をお願いします。

Q1. どなたの保障相談をご希望ですか？

- ☐ ご自身の保障について相談したい ☐ ご家族の保障について相談したい

Q2. どのようなことを相談したいですか？

- ☐ 老後に必要な費用や貯蓄方法について ☐ 余裕資金（ボーナスや退職金など）の活用方法について
☐ 生命保険料控除の活用方法について
☐ その他（ ）

Q3. 差し支えなければ、ご家族構成をお教えてください。

配偶者	お子さま		
あり・なし	第1子	第2子	第3子
	歳	歳	歳

Q4. ご希望の内容などがあれば、ご記入ください。



マイカー共済 の見積方法

見積方法 ①

上記「ご依頼者の情報」に必要事項をご記入のうえ、「車検証」または「自動車検査証記録事項」の写しと「自動車保険証券(共済契約証書)」の写しと一緒にご所属の団体またはこくみん共済 coop 担当者までご提出ください。

※新たにお車を購入される場合は、ご所属の団体または、こくみん共済 coop までご連絡ください。

見積方法 ② スマートフォンでもお見積もりいただけます。

ステップ①	ステップ②	ステップ③	ステップ④				
<p>スマートフォンで「車検証」または「自動車検査証記録事項」とご契約の「自動車保険証券(共済契約証書)」を撮影します。</p> <p>画像にブレがないように撮影をお願いします。</p>	<p>スマートフォンで二次元コードを読み込んでアクセス!</p> 	<p>ステップ1で撮影した画像をアップロードしてお見積依頼を完了します。</p> <table border="1"> <tr> <th>県番号</th> <th>団体番号</th> </tr> <tr> <td>28</td> <td>0688</td> </tr> </table>	県番号	団体番号	28	0688	<p>後日、見積書をお届けします。</p>
県番号	団体番号						
28	0688						

お問い合わせは、所属の団体またはこくみん共済 coop まで

保障相談・お見積もりをいただいた方には、キャンペーンの「応募用紙」をお渡しします。